



GMT MONTHLY MEMBERSHIP PROGRESS REPORT

Results as of: 5/31/2017

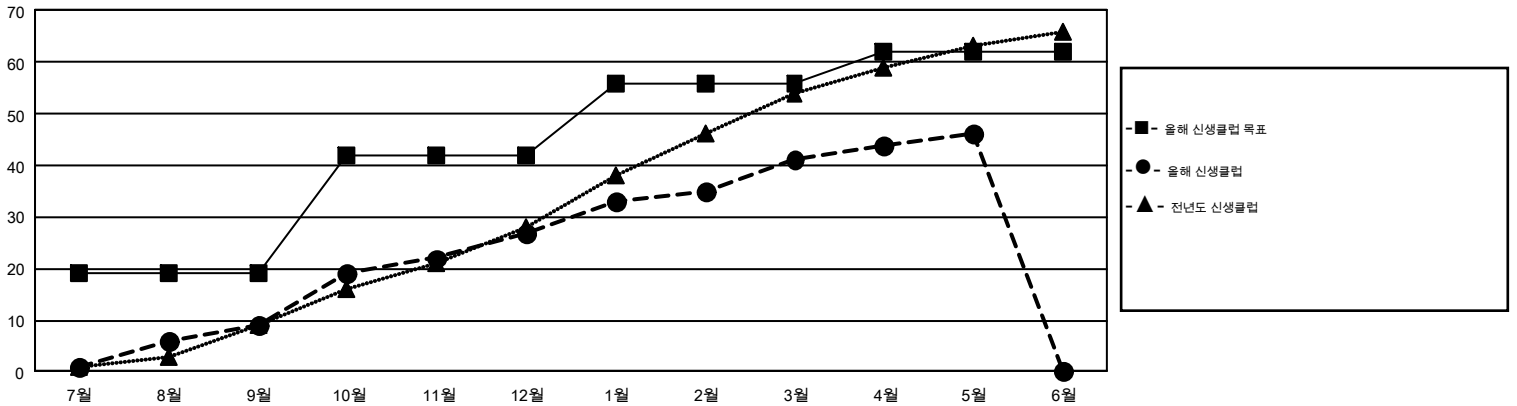
GMT Constitutional Area 5, Group B

GMT: TAE-YOUNG KIM

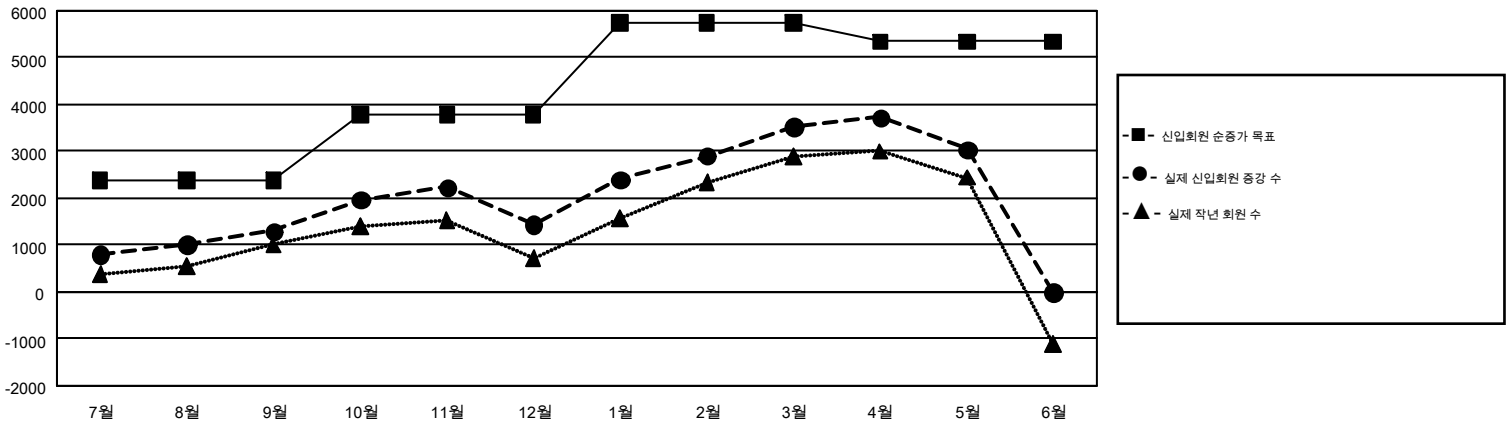
지구가 없는 지역의 클럽은 보고서에 포함되어 있지 않습니다.

클럽				회원 1인당			
결과- 2016-2017				결과- 2016-2017			
사분기	신생클럽 목표	신생클럽	해산된 클럽	사분기	신입회원 순증가 목표(재입 및 전출입 제외)	실제 신입회원 증강 수(재입 및 전출입 제외)	실제 퇴회 회원 수(전출입 포함)
7월/8월/9월	19	9	18	7월/8월/9월	2,378	4,152	2,854
10월/11월/12월	23	18	9	10월/11월/12월	1,416	3,347	3,205
1월/2월/3월	14	14	5	1월/2월/3월	1,960	3,505	1,426
4월/5월/6월	6	5	1	4월/5월/6월	-409	1,178	1,653

목표 및 누적 신생클럽 수



목표 및 누적 회원수



해산된 클럽: 33	1명 이상의 신입회원을 등록한 1,746 CLUBS OF 2,131	성별 분포 남성 62,755 (77.35%) 여성 18,375 (22.65%)
퇴회회원 작고 188 클럽해산 203 기타 8,747 합계 9,138	누적 회원 데이터를 확인하시려면 여기에 클릭하십시오.	가족 단위 회원 총수 3,227 회비 절반을 지불하는 가족회원 1,879